



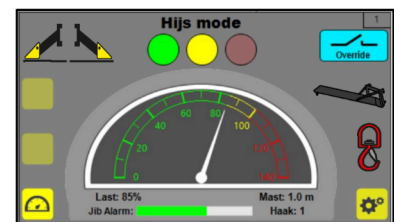
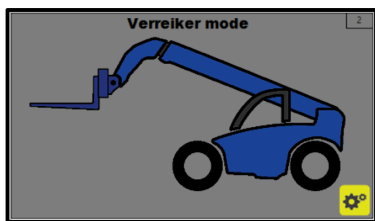
VERREIKER LMB

Het verreiker lastmoment-
bewaking systeem, ook wel LMB
genoemd is speciaal ontworpen
voor de zware omgeving
waarin deze werken.

KTD - Verreiker LMB

VEILIG HIJSEN

Indien een verreiker wordt gebruikt als hijskraan moet deze volgens de Nederlandse wet aan de machinerichtlijn voldoen. Deze richtlijn schrijft voor dat een hijskraan, met een werklust boven de 1.000 kg of kantelmoment boven de 40.000 Nm, voorzien moet zijn van een lastmomentbewaking (LMB). Het Koerts Techniek (KTD) verreiker LMB-systeem, ook wel VLB genoemd, voldoet aan de wettelijke eisen en is speciaal voor deze machines ontwikkeld waarbij voortdurend rekening is gehouden met de zware omstandigheden waarin deze machines werken. De LMB bestaat uit een modulair systeem waarbij in de basis uitvoering een voordelige oplossing wordt geboden maar tevens uit te breiden is met modules tot een geavanceerde LMB met bijvoorbeeld hijstabellen voor meerdere hijsmasten, verschillende machine opstellingen of een datalogger.



MODERNE TECHNIEK

Dankzij moderne technieken is het complete systeem zo compact mogelijk gehouden. Het scherm, met robuuste knoppen, is ook bij zonlicht goed af te lezen. Bediening gaat via de knoppen rondom het scherm. Elke knop heeft een duidelijke functie en tevens is de weergave taal in te stellen. De overige delen worden ook compact gehouden zodat ze zodanig geplaatst kunnen worden dat andere delen goed bereikbaar blijven of dat ze eenvoudig verplaatst kunnen worden.

Andere voorbeelden zijn de CNC gefabriceerde montage platen en op maat gemaakte hydraulische ventielen. Door gebruik van een CANbus systeem zijn er geen dikke kabels meer nodig en is één dunne kabel voldoende.

OPBOUW

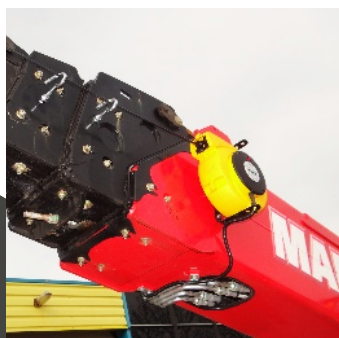
Alle sensoren en kasten worden beschermd door beugels of afschermplaten. Kabels worden van beschermsslagen voorzien. Het CANbus systeem biedt geavanceerde diagnose van de sensoren en elektronische modules waardoor hulp op afstand mogelijk wordt. Daarnaast biedt deze manier van communicatie een reductie van het aantal kabels door en over de machine. Robuuste waterdichte connectoren vereenvoudigen het onderhoud en bieden een betrouwbare connectie. Door de juiste componentkeuze en vakkundige montage resulteert dit in een onderhoudsarm en betrouwbaar systeem.

Gebr. Koerts Techniek verzorgt voor u het complete pakket van opbouw en keuring zodat de machine direct na afleveren inzetbaar is als hijskraan.

KEURING

Het KTD LMB systeem biedt als high end LMB een flexibel en eenvoudig op klantwensen aan te passen systeem met voldoende programma's voor iedere toepassing. Enkele voorbeelden zijn boven/onder 10TM, liergebruik en mogelijkheid voor meerdere masten en/of haakposities. De uiteindelijke programma's worden in overleg gekozen. Last- en vluchtmetingen zijn optioneel. De LMB voorziet naast de hijskraan modus ook een keuze voor heftruck gebruik. Deze worden door middel van een sleutelschakelaar ingesteld.

Tot slot wordt elk systeem voor afleveren gekeurd volgens het wettelijk-verplichte TCVT W3-01 schema en wordt hierbij het tevens verplichte kraanboek opgesteld.



Specificatie overzicht:

Voedingsspanning : 9...30 VDC

Display : Kleurendisplay met robuuste bedieningsknoppen.
Standaard in drie talen in te stellen* (NL/EN/FR).

*Andere talen zijn op aanvraag mogelijk.

Overige eigenschappen:

- TCVT W3-01 keuring.
- Voor de Nederlandse en Belgische markt op maat gemaakt.
- Universeel systeem toepasbaar op velerlei machines, op zowel hydraulisch- als elektrisch aangestuurde ventielen.
- Voordelige basisuitvoering leverbaar.
- Standaard zelftest functie.
- Optie voor datalogging.
- Alarm-manager voor hulp bij diagnose.
- Goed bereikbare servicedienst, snelle service en hulp op afstand.
- Op maat gemaakte schema's met genummerde kabels voor eenvoudige diagnose.
- Handmatig overbrugbare ventielen zodat ook bij storingen de machine altijd in een veilige positie kan worden gezet.

CONTACT

Houtwijk 85
8251 GD Dronten
Nederland
0321-339333
www.koerts-techniek.nl
info@koerts-techniek.nl